

Read this user's guide carefully before installation and keep it for future reference.

## User's Guide for LED Track Light Series

### ▪ Cautions:

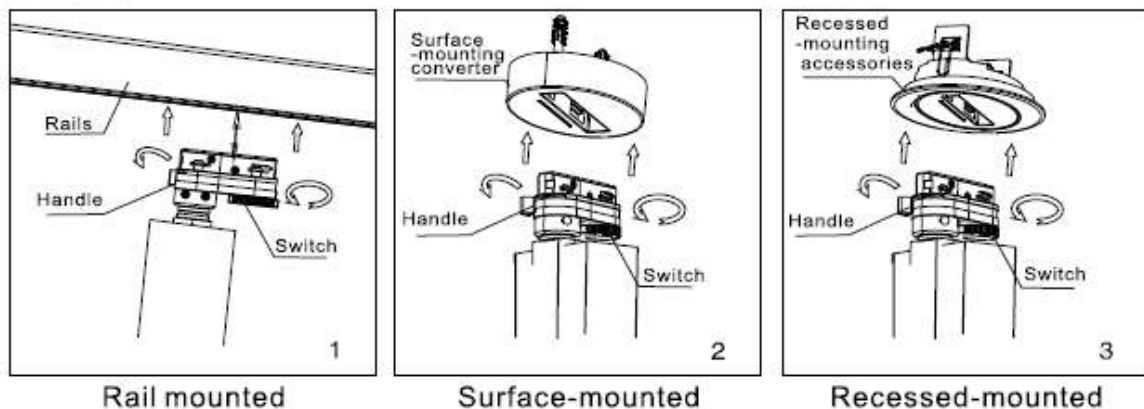
1. The power supply must be switched off before installing, maintaining this product. This light must be installed and operated in accordance with the instructions and kept away from flammable materials
2. Please note: this product is not dimmable. Thus any deviation of its rated voltage range (too high or too low voltage) will affect its service life adversely.
3. Putting conductive parts into the product is prohibited to avoid short circuiting.
4. Please install firmly and make sure that the track can support the total lights. Do not open the product for washing or changing the structure of lamp.
5. The regulations of fireproofing law shall be followed when using the luminaire.
6. Suggested working ambient temperature range is - 10°C up to + 45°C.
7. Please do not look at the lamp directly to avoid damage of eyes and do not touch the product when it is working.
8. If you have any question on this instruction, please consult a certified electrician.  
Phone number of our Customer Service in China: 800-830-3995

### ▪ Instructions for installation

1. Please lead 3 track wires for this fitting. For the better lighting effect using the NVC's tracks are recommended.
2. Please make sure that the installation is allowing enough space for the track and fitting. The ceiling and track are fixed firmly and the installation will not affect the house structure, water supply facility, etc. adversely.
3. Adjust the electrical box screw by a screwdriver, set the direction of track fittings in parallel with the connector. Put the electrical box connector into the rail's slot. Make sure that the track direction is perpendicular to the rail's slot, then set the rotary switch to "ON" position (see Figures 1, 2 and 3).
4. Install the luminaire correctly following the above instruction then adjust the lighting direction and switch on the mains power.
5. When removing the rail seat turn the rotary switch to "OFF" position at the first time then rotate the handle as the direction signs. Please follow the standardized operation.

### ▪ Installation mode

#### TLED314



Olvassa el figyelmesen ezt a használati útmutatót és őrizze meg jövőbeli felhasználásra.

## **Sínes lámpatestek használati útmutatója**

### **Figyelem:**

1. A hálózati táplálást ki kell kapcsolni a termék felszerelése előtt! A lámpatestet ezen utasítások szerint kell felszerelni és működtetni és távol kell tartani a gyúlékony anyagoktól.
2. Kérjük, jegyezze meg, hogy ezt a terméket nem lehet fényerő-szabályozóval együtt használni. Így a névleges feszültség tartománytól való bármely eltérés (túl nagy vagy túl alacsony feszültség) károsan befolyásolja a lámpatest élettartamát.
3. Vezető részeknek a termékbe való behelyezése tilos, hogy egy rövidzárlatot el lehessen kerülni.
4. Szilárdan szerelje fel a lámpatestet és győződjön meg arról, hogy a sín a teljes lámpatestet megtámasztja.
5. A lámpatest használatakor a tűzvédelmi szabályokat be kell tartani!
6. Az ajánlott működési környezeti hőmérséklet tartomány - 10°C-tól + 45°C-ig.
7. Kérjük, hogy ne nézzen közvetlenül a működő lámpatestbe, hogy elkerülje szeme sérülését és ne érintse meg a terméket.
8. Ha bármilyen kérdése merül fel ezzel az útmutatóval kapcsolatban, kérje szakképzett villanyszerelő segítségét!

Ügyfélszolgálati telefonszámunk Kínában: 800-830-3995

### **Felszerelési utasítások**

1. Kérjük a szereléshez, használjon 3 erű vezetékét. A jobb világítási hatás érdekében az NVC által gyártott sínek használata ajánlott.
2. Győződjön meg arról, hogy elegendő hely áll-e rendelkezésre a sínek és a szerelvények felszereléséhez. A a sint a mennyezethez szilárdan kell rögzíteni és a felszerelés nem befolyásolhatja károsan a ház szerkezetét, vízellátását stb.
3. Állítsa be a villamos meghajtó doboz csavarját egy csavarhúzóval, majd állítsa be a sín szerelvényeket helyzetét a csatlakozóval párhuzamosra. Helyezze be a villamos meghajtó doboz csatlakozóját a sín nyílásába. Győződjön meg arról, hogy a sín iránya merőleges-e a sín nyílására, majd állítsa a forgókapcsolót "ON" helyzetbe. (Lásd az 1., 2., és 3. ábrákat).
4. Szerelje fel megfelelően a lámpatestet a fenti utasítások szerint, majd állítsa be a világítás irányát és kapcsolja be a hálózati feszültséget.
5. Amikor eltávolítja a sín támasztékát először fordítsa a forgókapcsolót "OFF" helyzetbe, majd fordítsa el a fogantyút a az iránymutatás szerint.

### **Felszerelési mód**

#### **TLED314**

